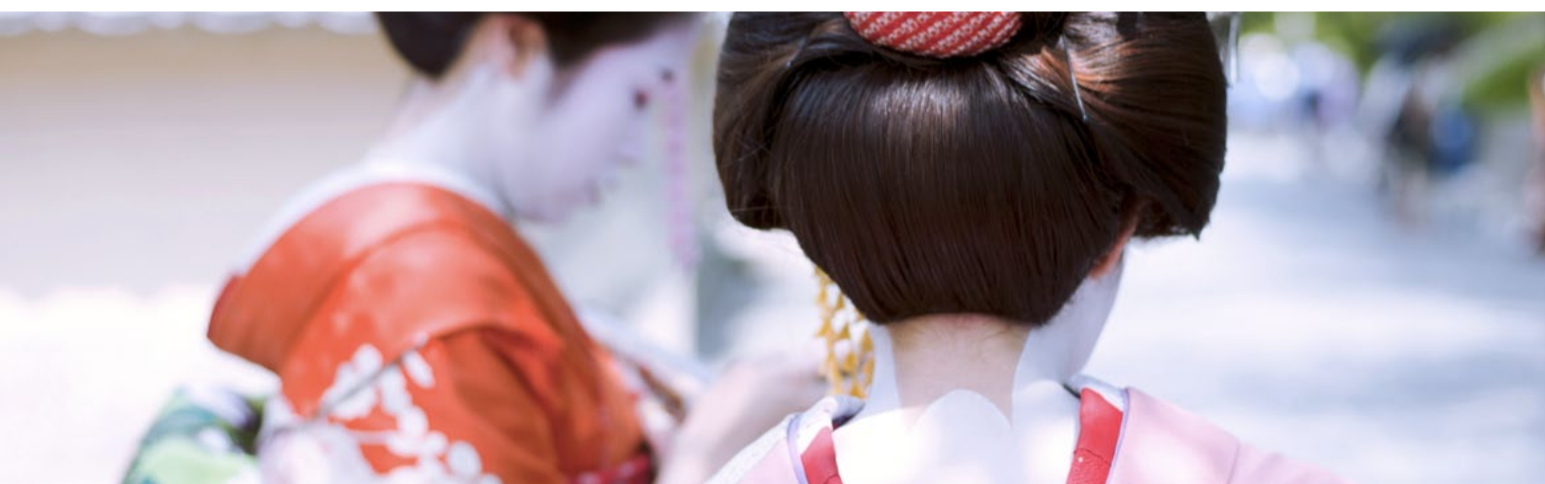


Le temps d'un souffle

Des rendez-vous autour du Japon proposés par les Amis de La Machine à Lire.

Du 7 au 26 mars 2022 - Bordeaux



Invités :

- . Corinne Atlan, auteure et traductrice
- . Thierry Hoquet, philosophe
- . Arnaud Rodriguez, photographe

Conférences
Expositions
Rencontres
Ateliers



Programme, inscriptions : www.amis-lml.fr

Programme

> Du 7 au 26 mars

. **Exposition** d'Arnaud Rodriguez :

Photographies et haïkus

/ La Machine à Musique et Un air de thé

. Sélection d'ouvrages

/ La Machine à Lire

> Mardi 8 mars à 18h

Amis lecteurs* : **littérature japonaise**

et dégustation de thé

/ La Machine à Musique

> Mardi 8 mars à 19h

Inauguration

/ La Machine à Musique

> Samedi 12 mars à 11h

La poésie japonaise, des notes de chevet aux haïkus : Rencontre avec Corinne Atlan

/ La Machine à Musique

> Samedi 12 mars à 15h

Atelier haïkus*, avec Corinne Atlan

/ Museum de Bordeaux

> Samedi 19 mars à 15h

Cérémonie de **thé****, avec Senkei Onishi

/ Un air de thé

> Mardi 22 mars à 18h30

Dire le Japon : Performance littéraire par Arnaud Rodriguez

/ La Machine à Musique

> Jeudi 24 mars à 11h

Atelier découverte* : **thés** japonais

/ Un air de thé

> Jeudi 24 mars à 18h30

Mystère Mishima : Rencontre avec Thierry Hoquet

/ La Machine à Musique

> Samedi 26 mars à 11h

Rencontre avec Arnaud Rodriguez

/ La Machine à Musique

Lieux

(À Bordeaux)

La Machine à Lire

8, place du Parlement

La Machine à Musique

13, rue du Parlement Sainte-Catherine

Museum de Bordeaux

5, place Bardineau

Un air de thé

33, rue Buhan

Photographies et haïkus investissent également les vitrines de la Machine à Lire et de l'agence du Crédit Mutuel, 18 cours du M^l Gallieni



En savoir plus :

www.amis-lml.fr

* sur inscription : www.amis-lml.fr

** sur inscription : www.unairdethe.com

* / ** : participation financière